

# Bahnübergänge GREDL

Auflistung  
von ROTH nach HILPOLTSTEIN  
km 0,0 bis km 10,7

Staats-/Wohn-/Kreisstraßen (technisch gesichert)	6
Wohnstraße (nicht-technisch gesichert)	1
Weg mit Ortsverbindungsfunktion (nicht-technisch gesichert)	1
Feldwege/Privatübergang (nicht-technisch gesichert)	12
Fußwege (Umlaufsperre)	2
	<hr/>
	22

Nicht gelistet: Überführung Belmbrach/Überführung B2

Stand: November 2024

# Warum sind Bahnübergänge(BÜs) kritisch?



- Ungesicherte BÜs verringern die Geschwindigkeit
- BÜs sind Unfallschwerpunkte
- **Ungesicherte BÜs verlangen Warntöne (Pfeifen)**

(2 x vor jedem ungesicherten Übergang mit 130 Dez/3 Sekunden)

Das Eisenbahnkreuzungsgesetz wurde in der letzten Legislaturperiode geändert. Früher war es einfach so, dass Bund, Bahn und Kommune **jeweils ein Drittel** der kreuzungsbedingten Kosten getragen hat.

§ 13 Absatz 2 Satz 1 wurde geändert durch Artikel 2 G. v. 31.05.2021:

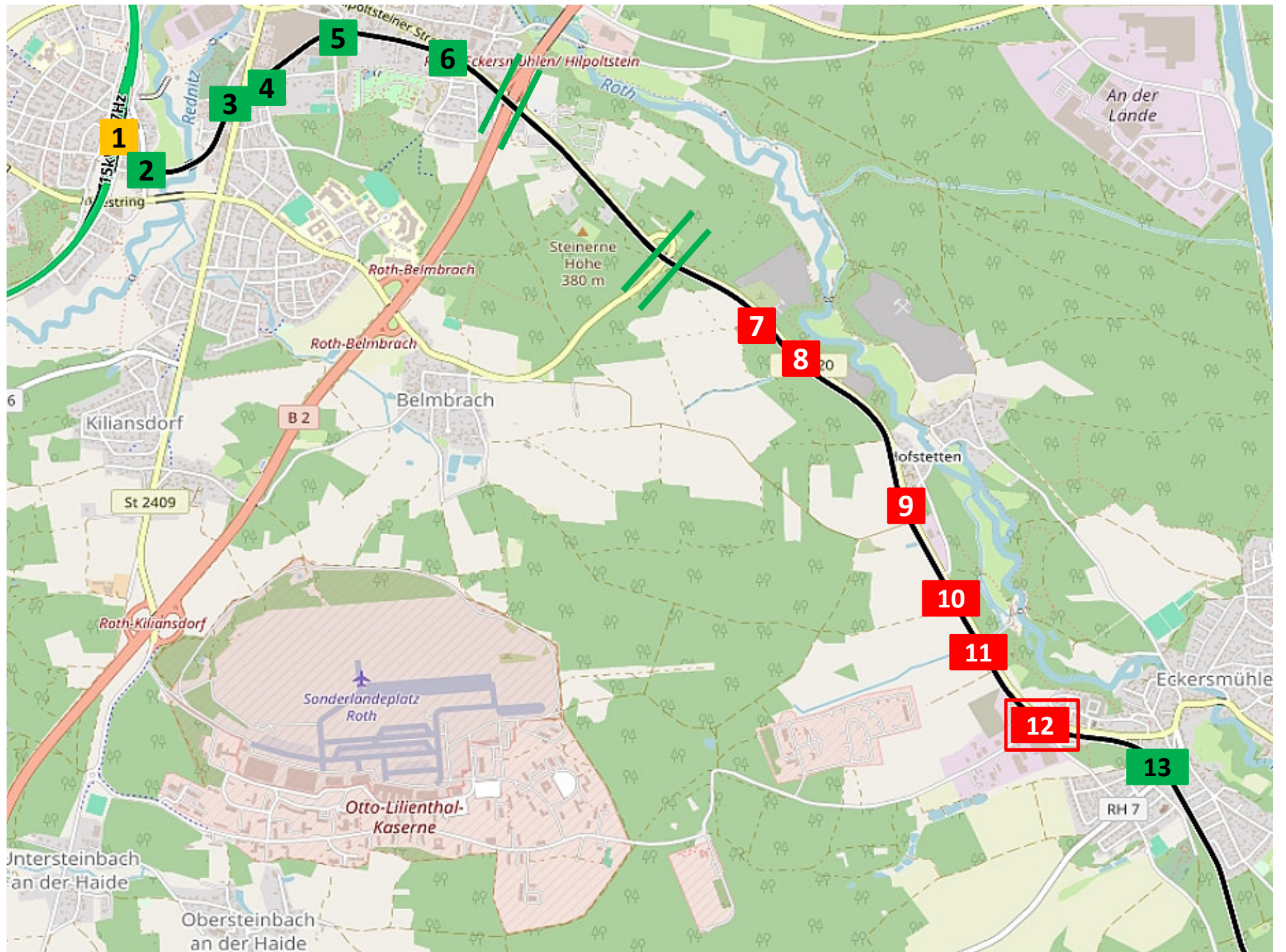
2)

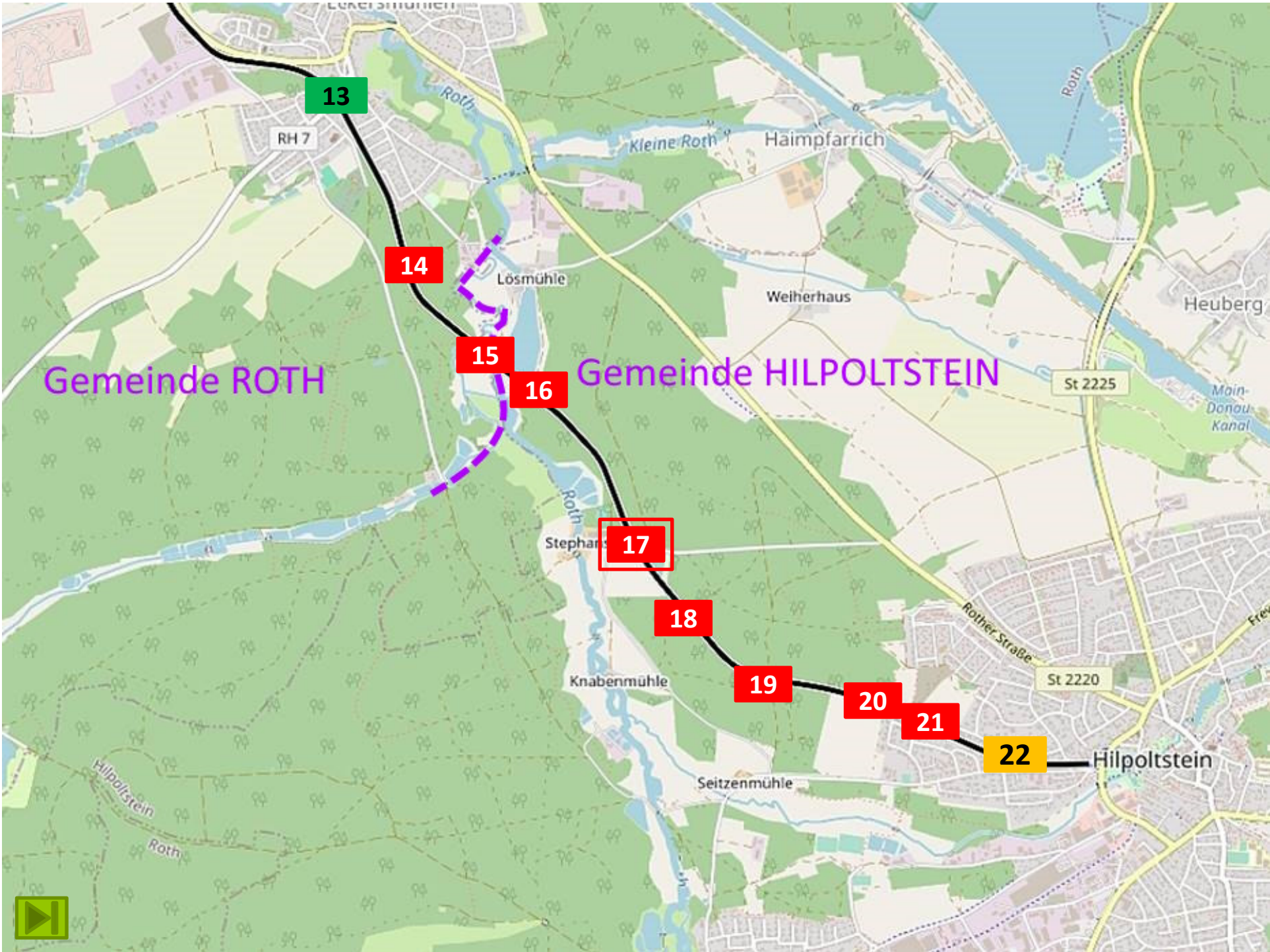
1 Bei Kreuzungen einer Eisenbahn des Bundes mit einer Straße in kommunaler Baulast trägt der **Bund die Hälfte**, die **Eisenbahn des Bundes ein Drittel** und das **Land**, in dem die Kreuzung liegt, **ein Sechstel** der Kosten.

---

## UMFAHRUNGEN

*Es gibt eine Rechtsprechung, dass im öffentlichen Verkehr Umwege von der einen auf die andere Seite bzw. **Start / Ziel von 3 km** zulässig sind. Da orientiert sich das Gericht daran, dass **keine Ochspanne** mehr unterwegs sind, sondern **leistungsfähige landwirtschaftliche und private KFZ**, die entsprechende Geschwindigkeiten fahren. Einmalige Ausgleichszahlungen könnten notwendig werden. Der Freizeitverkehr spielt hierbei ebenfalls keine Rolle. Hier sagt die Rechtsprechung, dass es ja gerade das Wesen des Freizeitverkehrs sei, dass man sich ohne einen bestimmten Weg zu nutzen, bewegt.*





# Km 0,2 Bahnhofstrasse - Fußweg



1



technisch gesichert mit Umlaufsperr

...ersatzlos auflösen

# Km 0,4 Anton-Seitz-Weg Wohnstraße

2

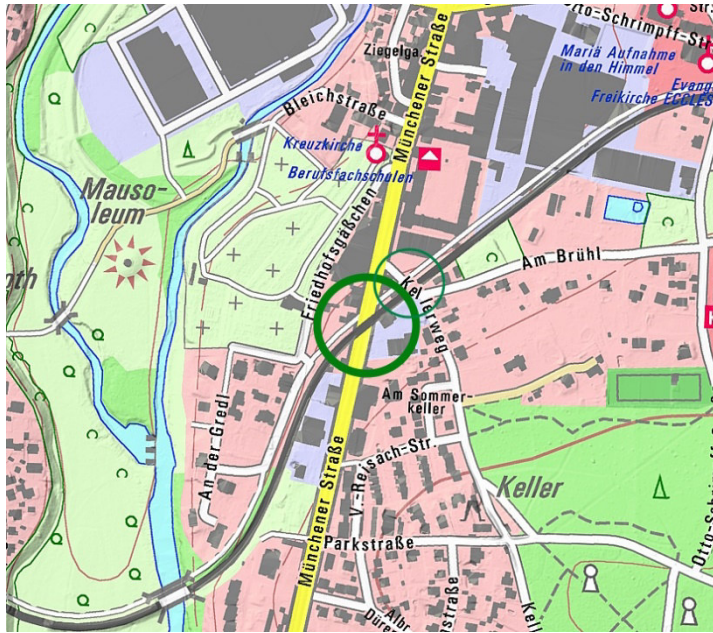


technisch gesichert

...technisch gesichert erhalten  
oder Unterführung

# Km 1,0 Münchner Straße Staatsstraße

3



technisch gesichert

...technisch gesichert erhalten



# Km 1,0 Kellerweg Wohnstraße



4

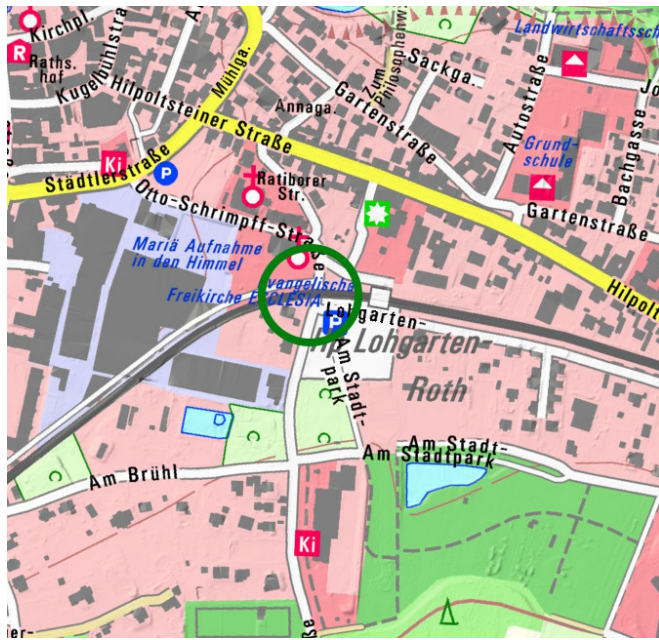


technisch gesichert

...technisch gesichert erhalten

Km 1,4 Ott-Schrimpff-Straße Wohnstraße

5



technisch gesichert

...technisch gesichert erhalten

# Km 1,9 Am Hasenbühl Wohnstraße

6



technisch gesichert

...technisch gesichert erhalten

Km 3,7 Feldweg



7



nicht-technisch gesichert

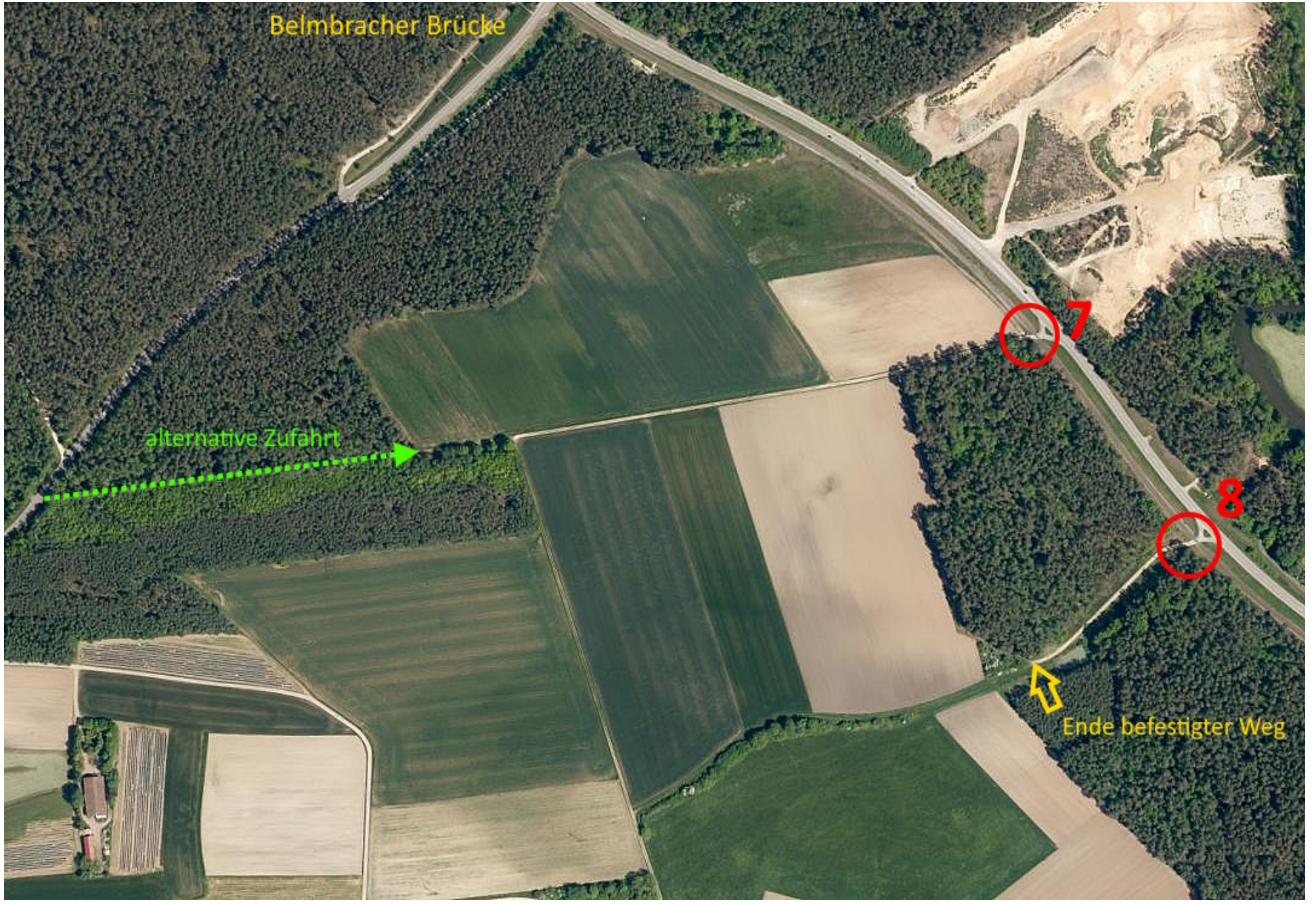


...nach Ersatzwegebau  
auflösen

Belmbracher Brücke

alternative Zufahrt

Ende befestigter Weg



Km 3,9 Feldweg

8

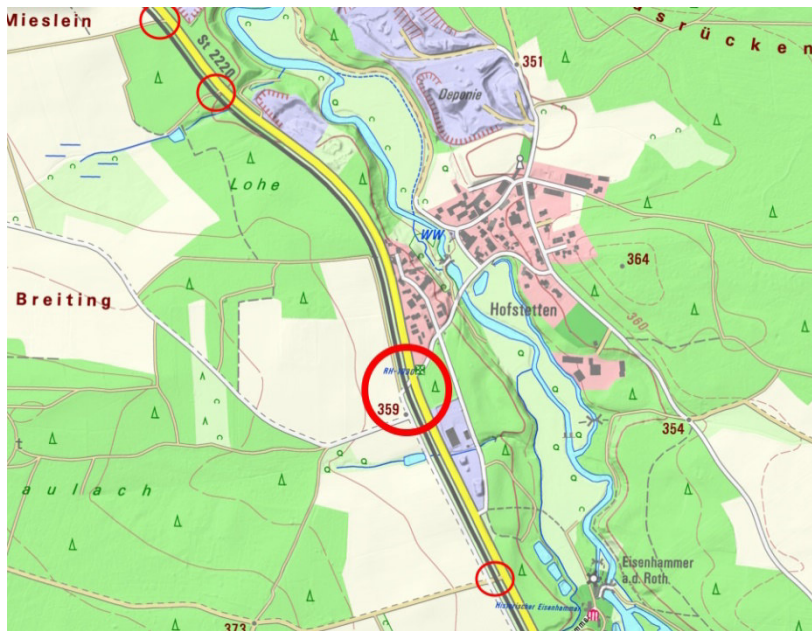


nicht-technisch gesichert



...nach Ersatzwegebau auflösen

# Km 4,8 Feldweg



9

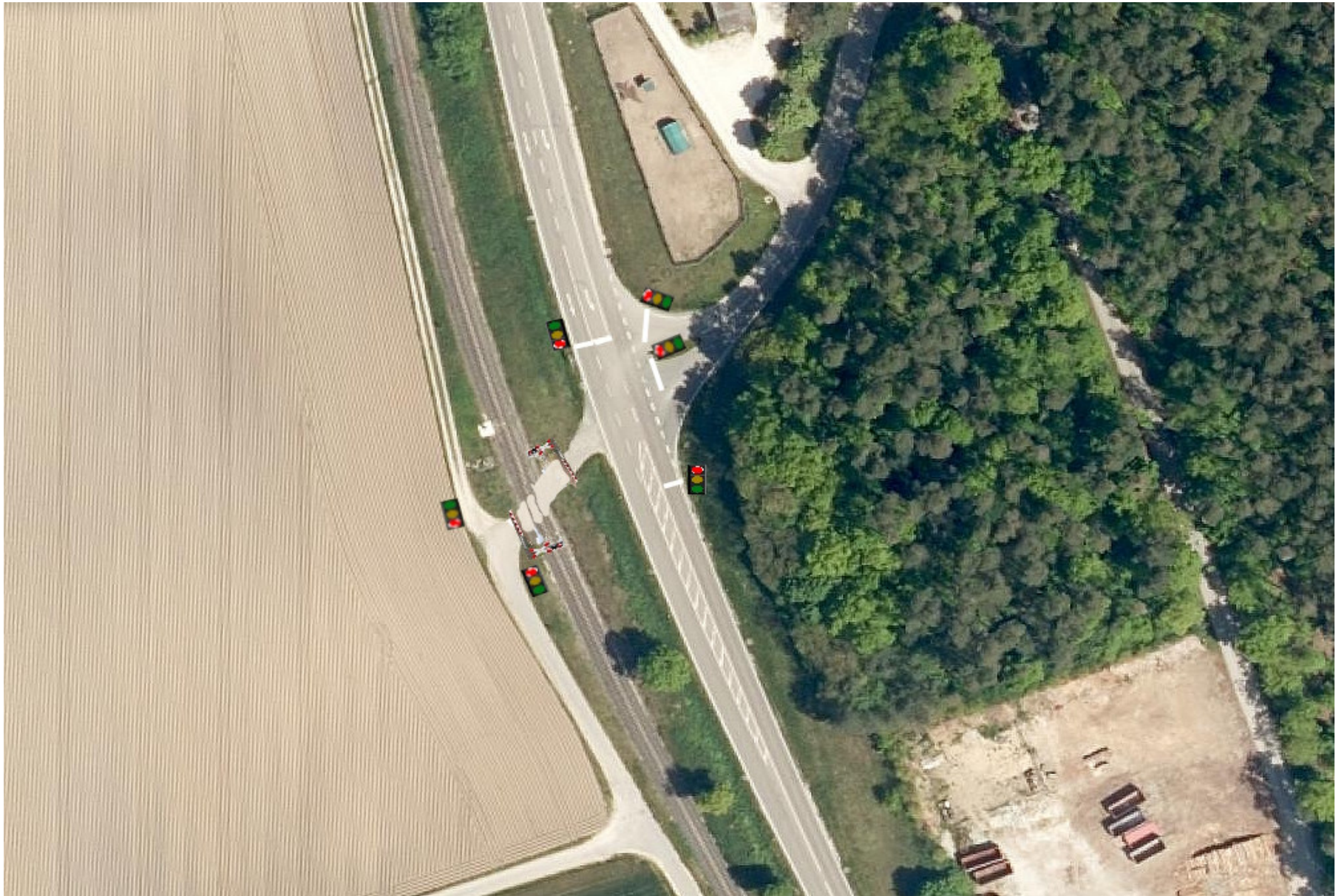


nicht-technisch gesichert



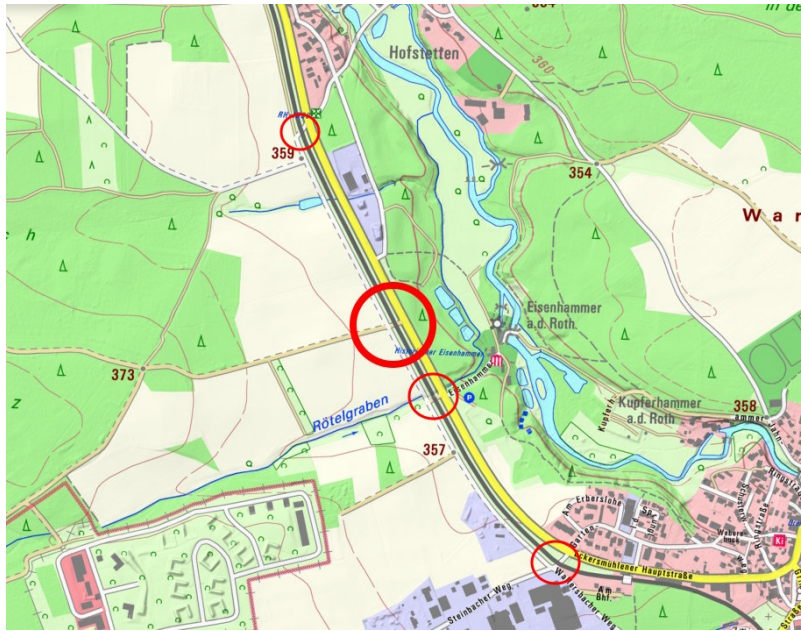
...Ampellösung mit technischer Sicherung oder Unterführung oder Auflösung/Umfahrung

# Kreuzung HOFSTETTEN





Km 5,3 Feldweg



10

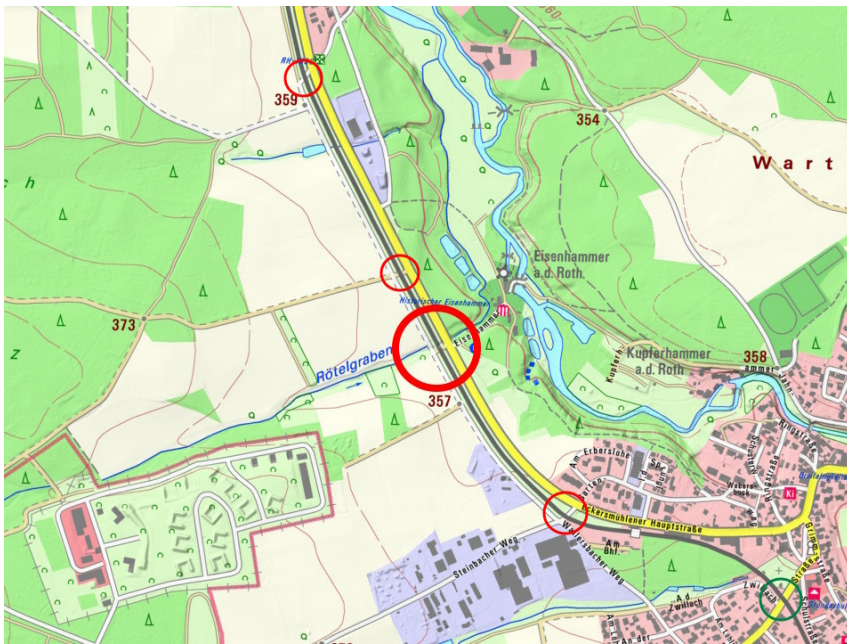


nicht-technisch gesichert

**Planungsfeststellungsbeschluss zur ersatzlosen Beseitigung vom 23.11.2018 liegt vor.**

## Km 5,4 Feldweg

# 11

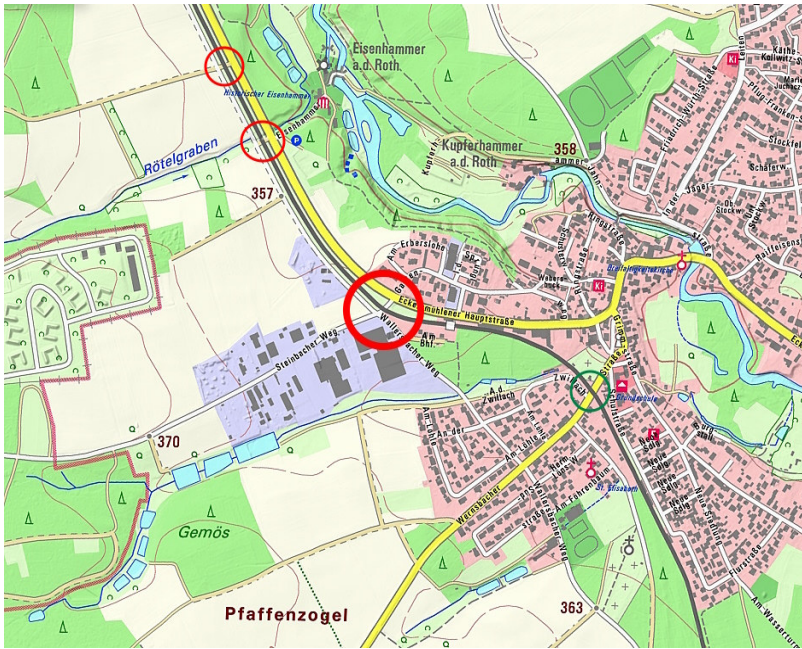


nicht-technisch gesichert

**Planungsfeststellungsbeschluss zur Abstufung zum Fußweg und Einbau einer beidseitigen Umlaufsperrung vom 23.11.2018 liegt vor.**

# Km 5,9 Steinbacher Weg Wohnstraße und Zugang zur Offizierschule (?)

12

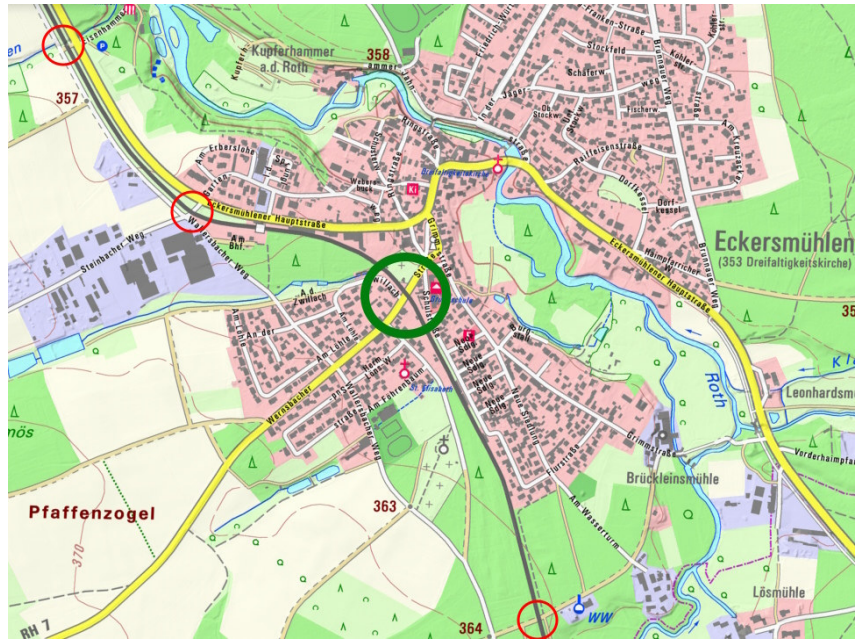


Noch nicht technisch gesichert  
...soll technisch gesichert werden



# Km 6,5 Wernsbacher Straße Kreisstraße

13

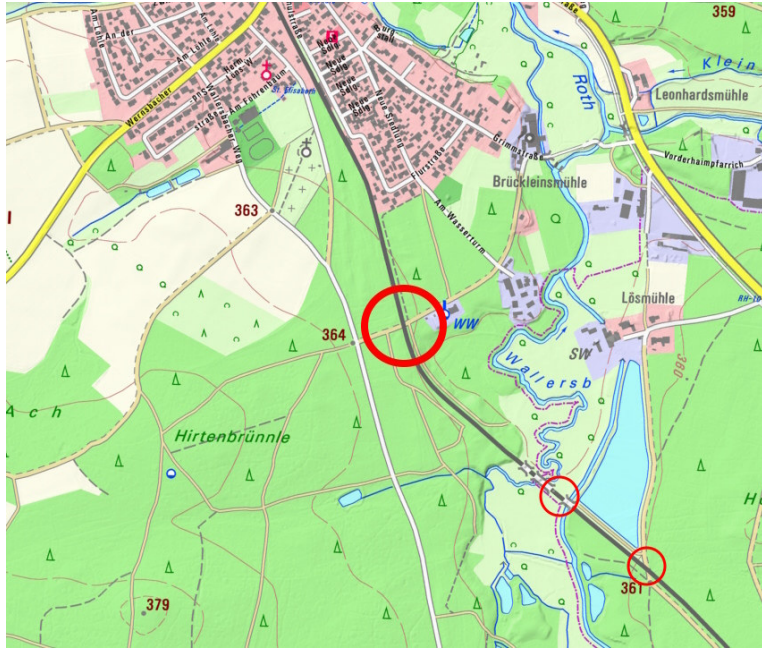


technisch gesichert

...technisch gesichert erhalten

(Schließzeit = Rotlicht bis Öffnung – 45 sec)

## Km 7,3 Feldweg

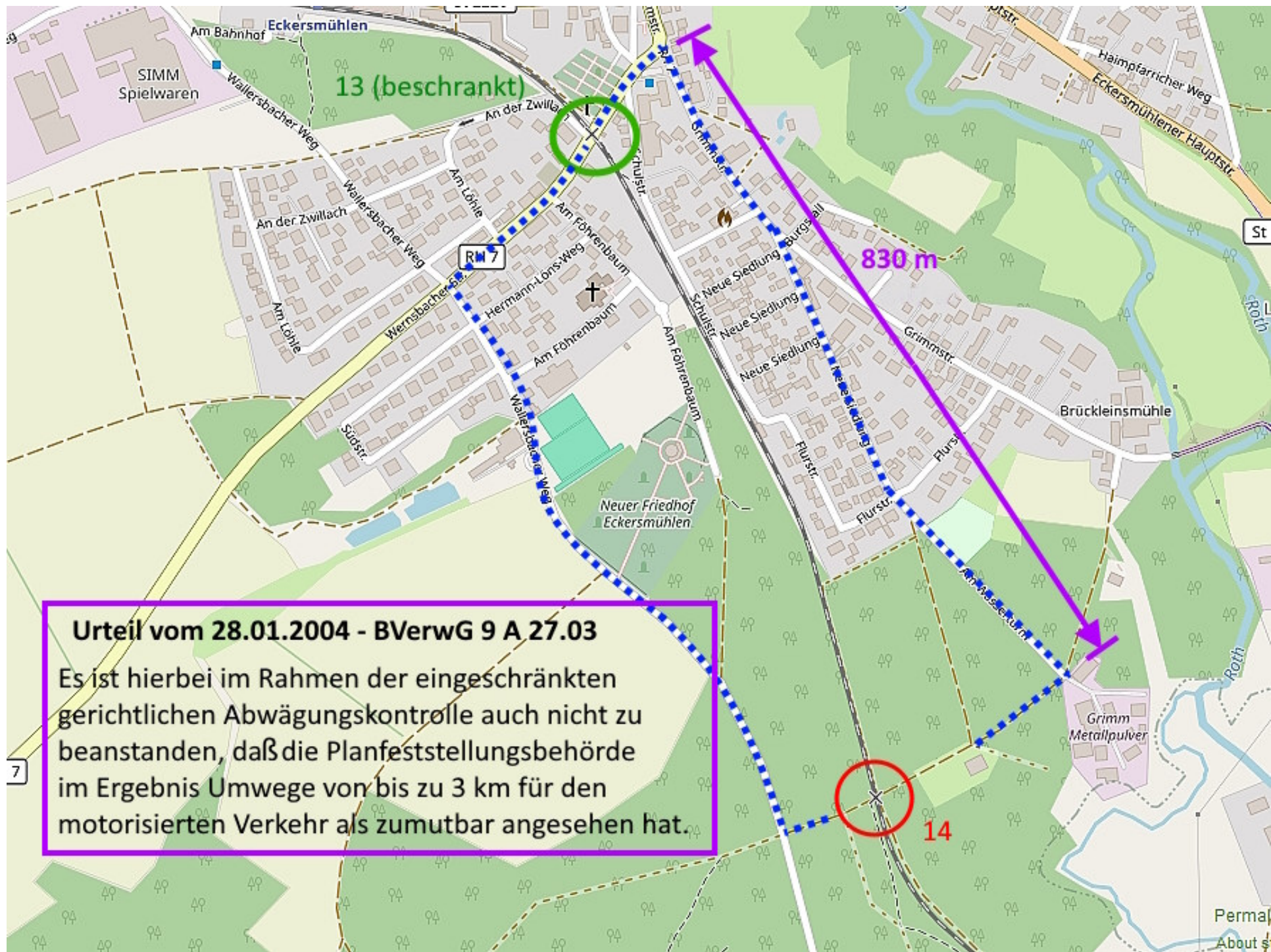


14



nicht-technisch gesichert

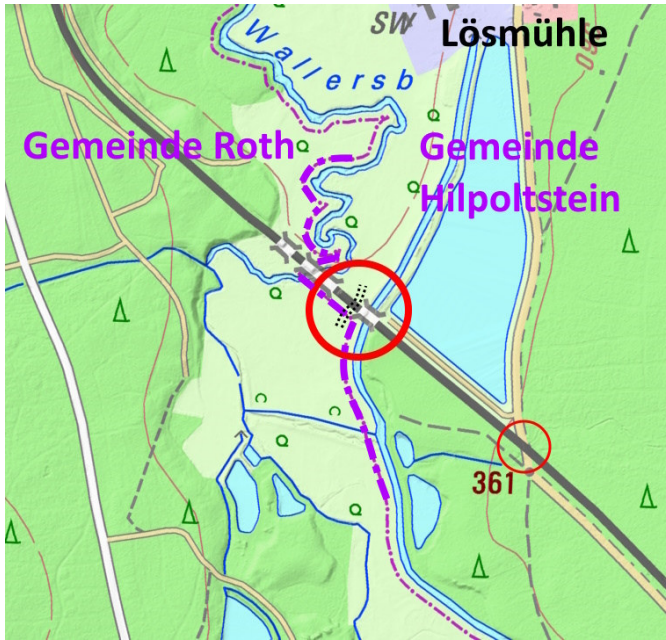
...auflösen, da Umfahrungsmöglichkeit vorhanden



**Urteil vom 28.01.2004 - BVerwG 9 A 27.03**

Es ist hierbei im Rahmen der eingeschränkten gerichtlichen Abwägungskontrolle auch nicht zu beanstanden, daß die Planfeststellungsbehörde im Ergebnis Umwege von bis zu 3 km für den motorisierten Verkehr als zumutbar angesehen hat.

Km 7,8 Feldweg



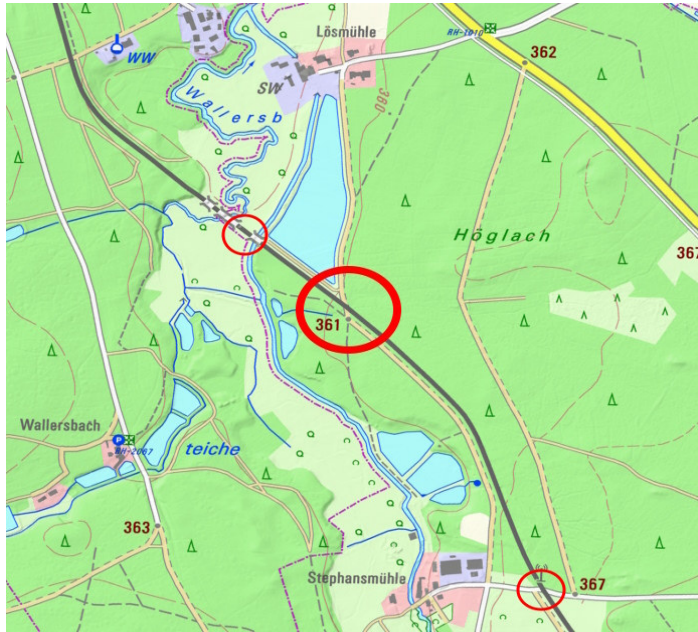
15



nicht-technisch gesichert

...auflösen, da Umfahrungsmöglichkeit vorhanden

## Km 8,1 Feldweg



16



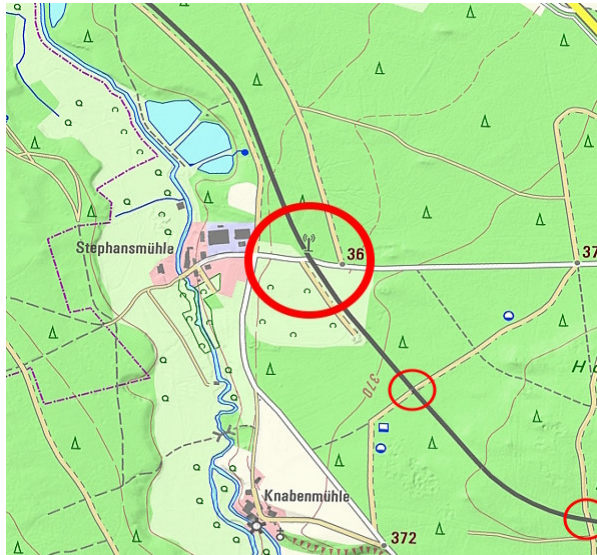
nicht-technisch gesichert

...auflösen, da Umfahrungsmöglichkeit  
vorhanden





## Km 8,8 Weg mit Ortsverbindungsfunktion



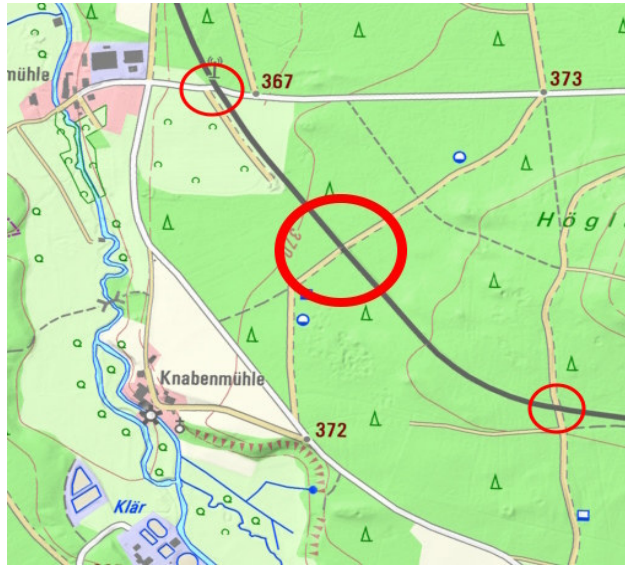
17



Noch nicht technisch gesichert  
...muss technisch gesichert werden

**Zufahrt zur Pferdeklunik Stephansmühle**  
- Anlieferung durch Ortsfremde  
- Kranke Gastpferde erschrecken durch Pfeifen

Km 9,2 Feldweg

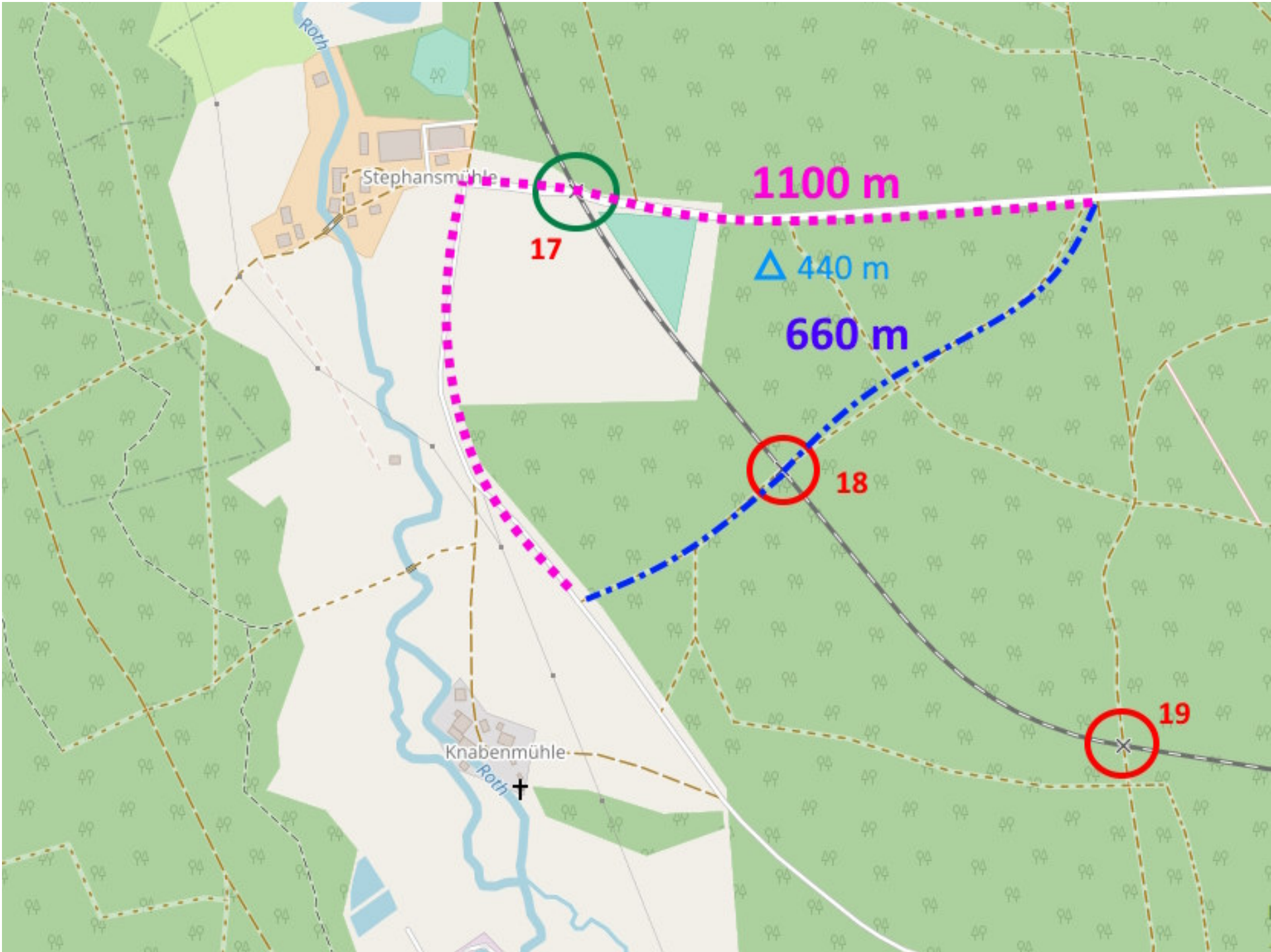


18

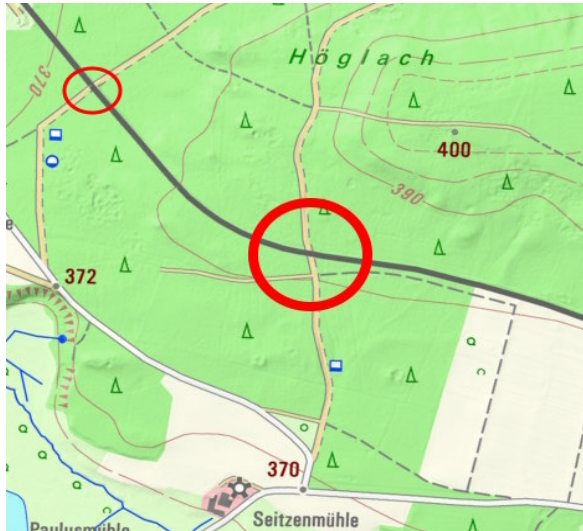


nicht-technisch gesichert

...auflösen, da Umfahrungsmöglichkeit vorhanden



## Km 9,6 Feldweg



# 19

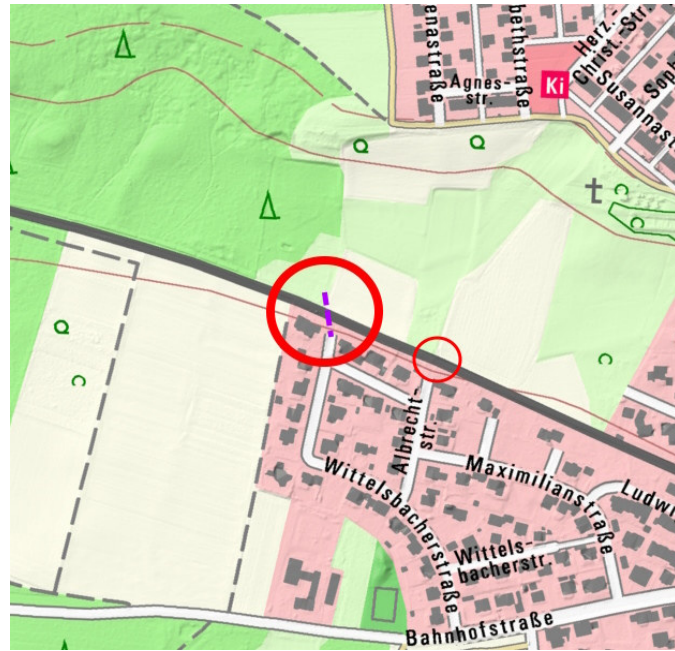


nicht-technisch gesichert

...auflösen, da Umfahrungsmöglichkeit  
vorhanden



# Km 10,1 Privatübergang

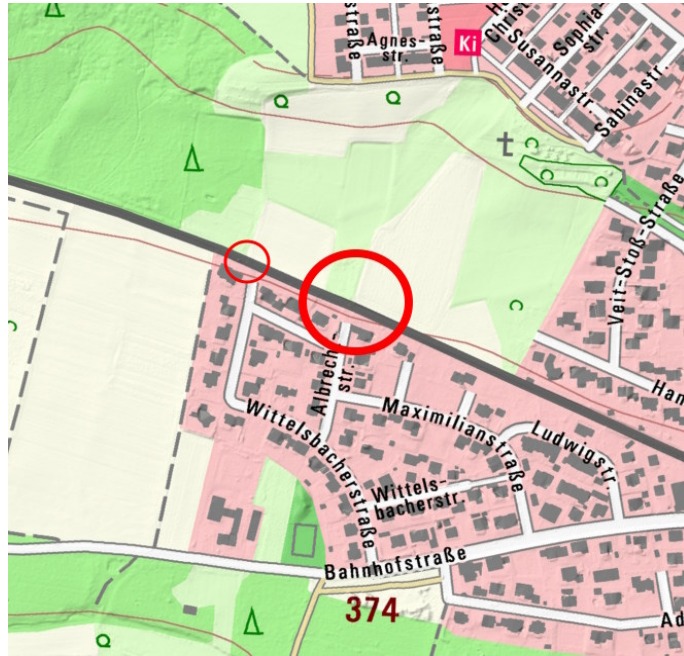


20

nicht-technisch gesichert  
...nach Ersatzwegebau auflösen



Km 10,3 Feldweg



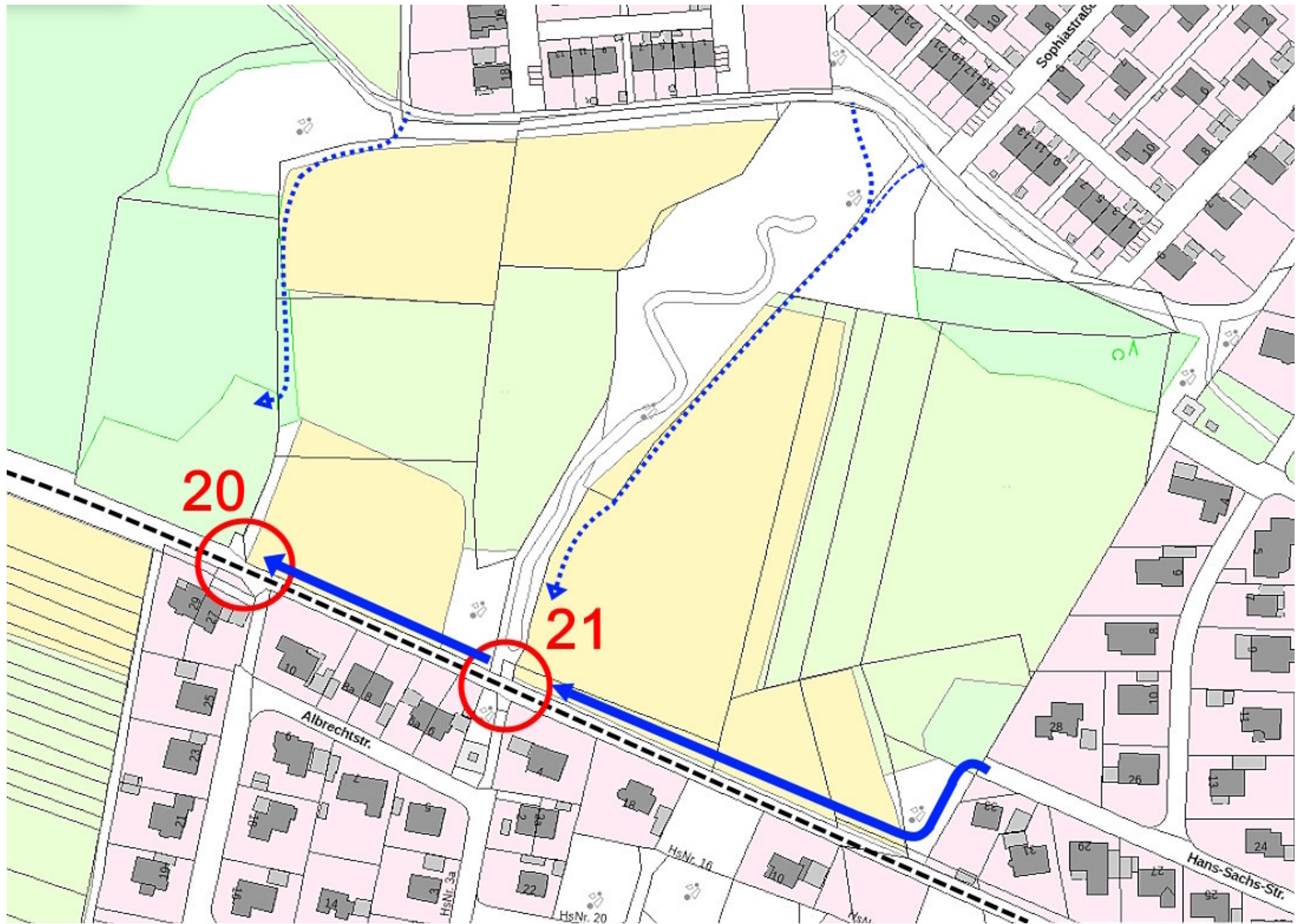
21



nicht-technisch gesichert

...nach Ersatzwegebau auflösen





Km 10,7 Fußweg



22

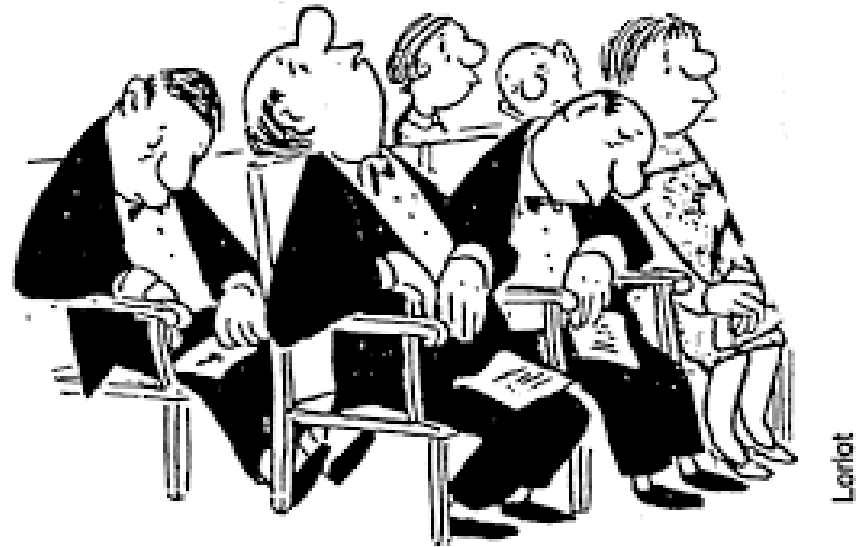


gesichert mit Umlaufsperr

...ersatzlos auflösen







DANKE - FRAGEN ?

